

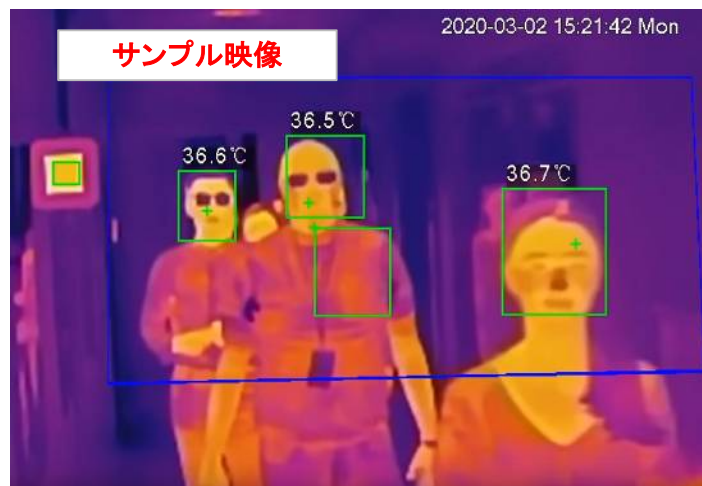
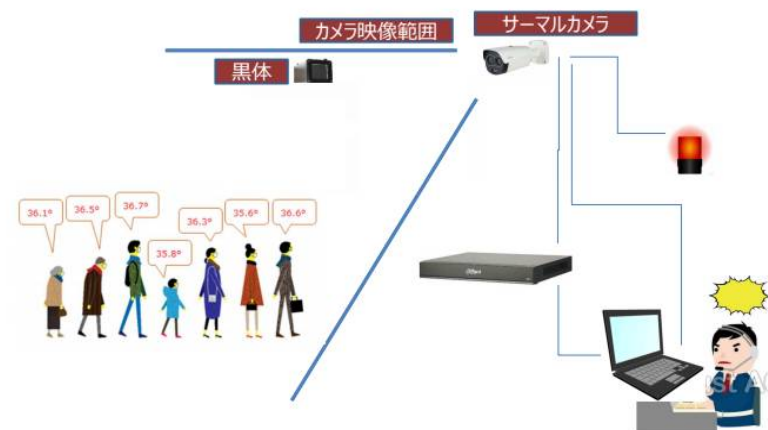
# 新型コロナウイルス (COVID-19) を蔓延させない為のシステムのご案内

## 高精度 人体検温システムのご提案

※高熱の来訪者が来たら自動的に知らせる最新機器です※

施設内で新型コロナウイルス (COVID-19) を蔓延させない為には、初期症状の可能性のある37.5度以上の発熱のある人の立ち入りを制限して未然に防ぐことが大切です。※検知する発熱温度は任意で設定変更可能

しかし来訪者全員に体温測定をしてもらったり専用の人員を割いて対応するのは大変でコストもかかり危険も伴います。そこで、確実に手間いらずのサーマルカメラシステムを導入する医療機関や介護施設等が非常に増えております。



発熱のある人が入館したら、事務所やナースステーション等に即座に知らせることができるシステムです。

### <サーマルカメラによる自動人体検温システムの特徴>

- ・対応測定精度 $\pm 0.3^{\circ}\text{C}$ の高精度
- ・AIによる顔検知により、顔温度以外の誤測定を最小限に抑えます。(ホットドリンクを手にした人が通っても区別できます)
- ・設定した体温以上に人が通ったら、サイレンとLEDで即座に発信します。音と光は事務所やナースステーションや防災センター等、任意の場所に設置できます。
- ・録画も行うので、あとの状況把握も容易に行えます。

サーマルカメラシステムは一度設置をすれば後は機器が自動で測定・検知・通知まで行うので手間がかかりません。通常業務に専念しながら高精度なリスク管理を行える画期的なツールです。

貴施設に合わせたオーダーメイドの提案をさせていただきます。現地にお伺いしての打ち合わせや見積り作成は無料で行いますのでお気軽にお問合せください。出入口1箇所あたり(初期費用0円)月額34,000円程度で導入が可能です。

## お問合せ先: 0120-802-315

Copyright (C) 株式会社東海防犯サービス. All Rights Reserved  
<画像、文章の無断転用は固くお断りします。>